

ON ÉS QUAN JA NO HI ÉS? /

¿DÓNDE ESTÁ CUANDO YA NO ESTÁ?

de Tolo Ferrà y Jorge Navarro de Lemus

dirección Tolo Ferrà



FICHA TÉCNICA



ESPECTÁCULO. “¿Dónde está cuando ya no está? / On és quan ja no hi és?”

AUTOR. Jorge Navarro de Lemus y Tolo Ferrà

DIRECCIÓN. Tolo Ferrà

DISEÑO ESCENOGRAFÍA. Susana de Uña

DISEÑO ILUMINACIÓN. Roberto Cerdá

PRODUCCIÓN. COMA14 creaciones escénicas

DISTRIBUCIÓN. COMA14 / Tolo Ferrà / 685854906 / toloferra@gmail.com

DURACIÓN DEL ESPECTÁCULO. 55 minutos

TRANSPORTE. Furgoneta Tipo Berlingo

INTÉRPRETES. 2 actrices

TÉCNICOS COMPAÑÍA. 1 técnico

CONTACTO DIRECCIÓN TÉCNICA. Tolo Ferrà / 685854906 / toloferra@gmail.com

DESCRIPCIÓN DEL MONTAJE ESCENOGRÁFICO

Espacio escénico a la italiana.

Escenografía compuesta una vela de barco de 4,6x3m sujeta de un mástil autoportante con peana metálica.

Cajones de madera para configurar varios espacios: Habitación de la abuela y habitación de la niña, escuela, cocina...

Mesa en 2º término izquierda para el músico, que tocará los instrumentos y creará el espacio sonoro en vivo.

2 cámaras de vídeo en boca para la retransmisión en vivo de las imágenes generadas con los objetos y se proyectarán en la vela de la escenografía.

On és quan ja no hi és? / ¿Dónde está cuando ya no está?

PERSONAL TÉCNICO PARA EL MONTAJE

1 técnicos de iluminación (del teatro)

1 técnicos de sonido y vídeo (del teatro)







1 técnico de audiovisuales e iluminación / realizador de vídeo (de la compañía)

PERSONA TÉCNICO PARA LA FUNCION Y ENSAYO GENERAL

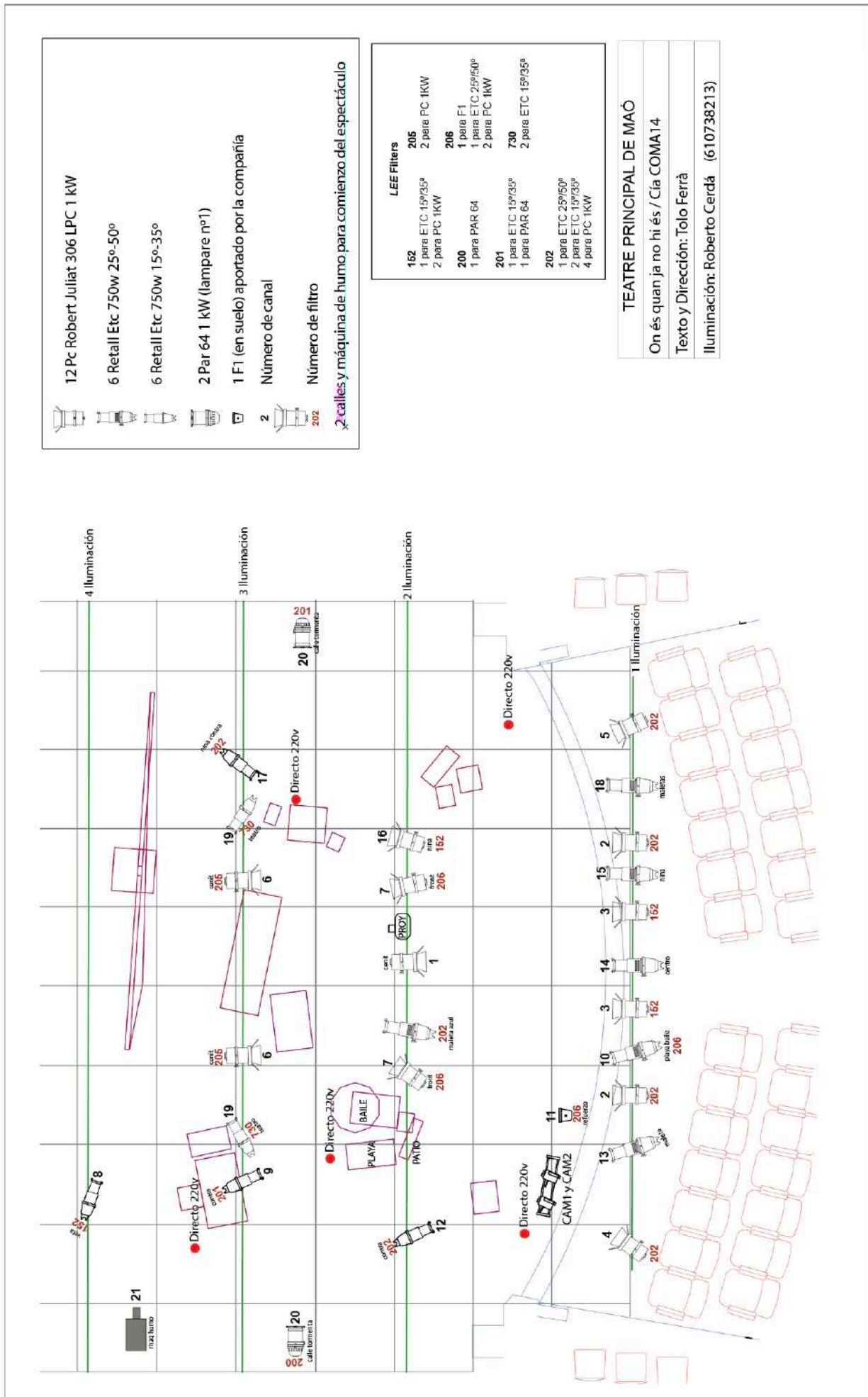
1 técnico de iluminación / audiovisuales (de la compañía)

RIDER TÉCNICO1. Diseño simplificado. Iluminación (del teatro)

SE AJUSTARÁ EL DISEÑO A LA DOTACIÓN DEL TEATRO

	12 Pc Robert Juliat 306 LPC 1 kW
	6 Retall Etc 750w 25°-50°
	6 Retall Etc 750w 15°-35°
	2 Par 64 1 kW (lampare nº1)
	1 F1 (en suelo) aportado por la compañía
2	Número de canal
	Número de filtro
202	
<u>2 calles y máquina de humo para comienzo del espectáculo</u>	

Rider Iluminación SIMPLIFICADO



On és quan ja no hi és? / ¿Dónde está cuando ya no está?

2. Elementos sujeción extra (del teatro)

4 Torres de calle

4 "H" de suelo

3. Proyección de vídeo

1 Proyector de vídeo en frontal 0:0.5 / 3500 lúmenes DLP (de la compañía)

2 cámaras de vídeo para realización vídeo directo (de la compañía)

1 mezclador de señal de vídeo vía QLAB (de la compañía)

Cableado SDI y Conversores a HMI (de la compañía)

4. Sonido

Amplificación de sonido y Mesa de sonido (del teatro)

2 Altavoces para P.A. (del teatro)

2 Altavoces para MONITORES en escenario (del teatro)

4 tomas de sonido JACK para conexión de la tarjeta de sonido en cabina

6. Maquinaria

Suelo del escenario el de la sala (preferiblemente negro)

7. Cámara negra

Cámara negra a la italiana (del teatro)

8. Escenografía

1 vela de 4,6x2,5m enganchada a un mástil autoportante

Mástil autoportante con peana metálica

Cajones de madera y metal

9. Camerinos

Necesarios 1 camerino para 2 pax.

10. Tiempo de montaje. 6hs.

En caso de ser el mismo día de la función el montaje empezará a las 7:00 de tal modo que a las 12:00 hs estará la escenografía montada, el equipo audiovisual instalado y los focos dirigidos. A las 13:00 se puede realizar la función.

11. Tiempo de desmontaje. 90 min aprox.

On és quan ja no hi és? / ¿Dónde está cuando ya no está?